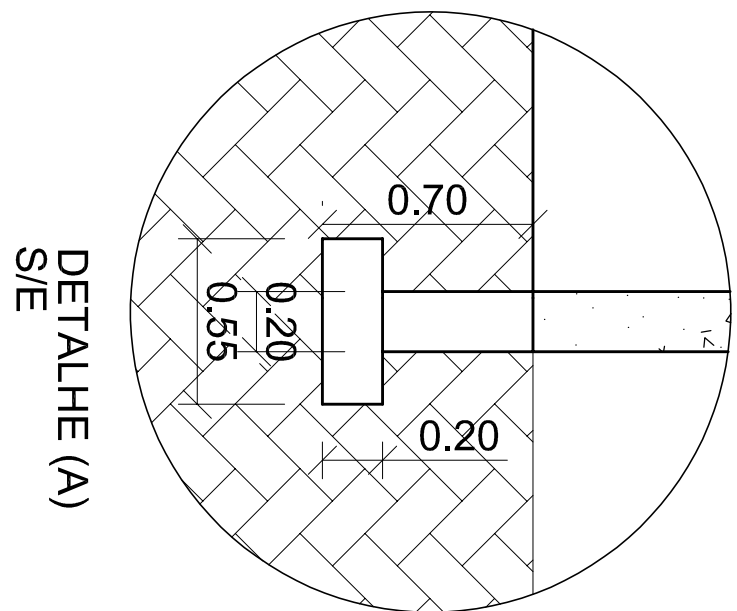
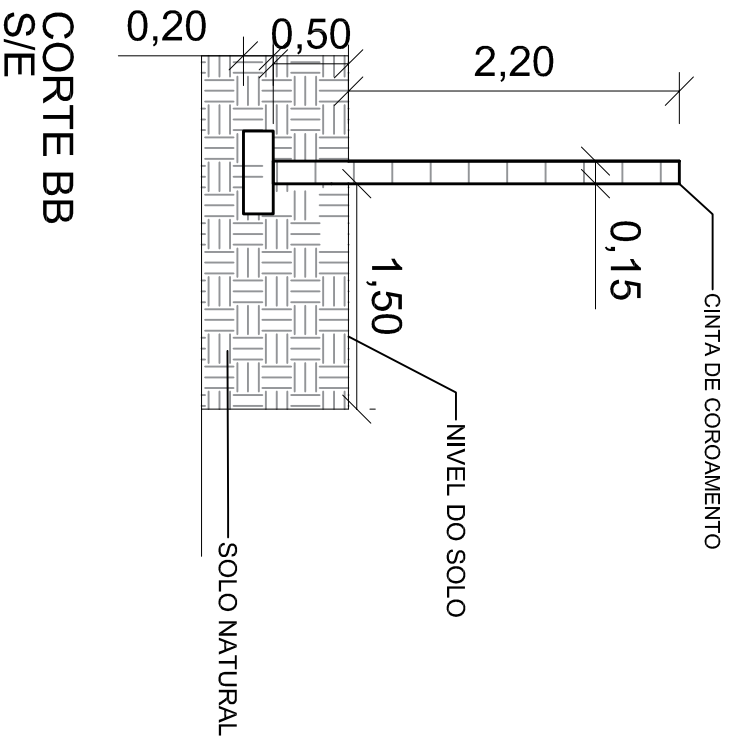


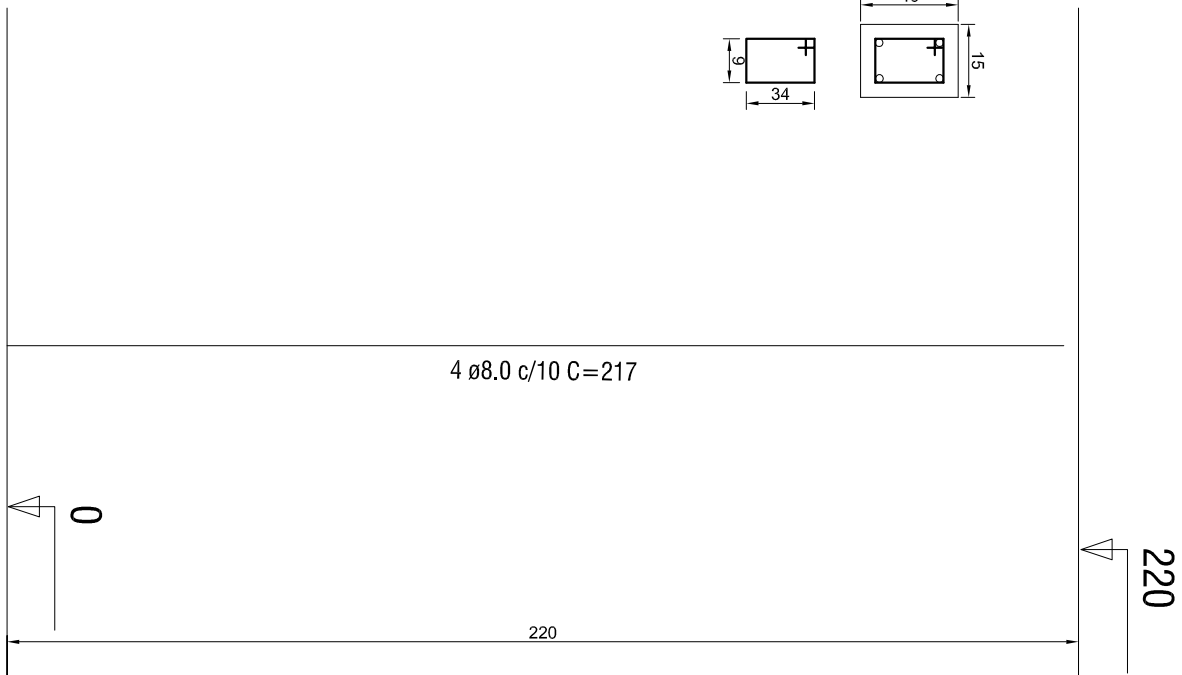
Corte AA
S/E



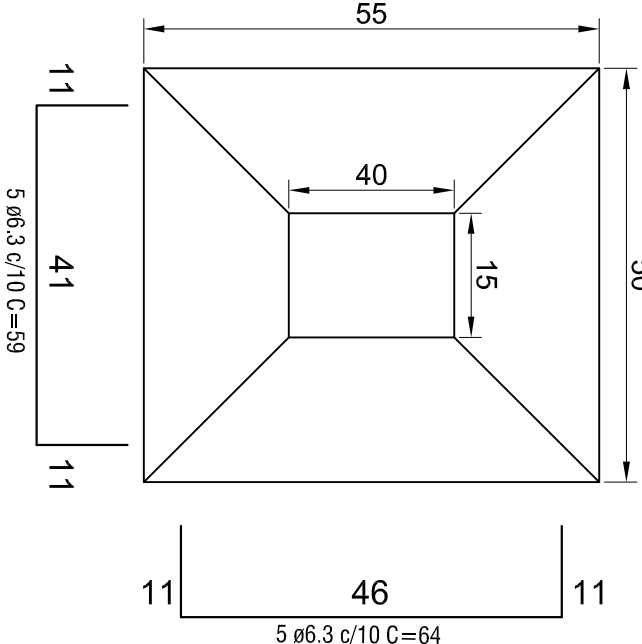
RESUMO DO AÇO					
AÇO	DIAM (mm)	C.TOTAL (m)	QUANT (Barras)	UNIT	PESO (kg)
CA50	8,0	334,08	28	12 m	131,30
CA50	10,0	123,2	11	12 m	76,88
CA60	5,0	311,29	26	12 m	43,58
PESO TOTAL (kg)					248,18
CA50					43,58

Volume de concreto (C-30) - Vigas baldrame = 1,67 m³
Area de forma - vigas baldrame = 33,40 m²
Volume de concreto (C-25) - pilares = 0,92 m³
Area de forma - pilares = 18,48 m²
Volume de concreto (C-25) - Vigas = 1,67 m³
Area de forma - vigas = 33,40 m²

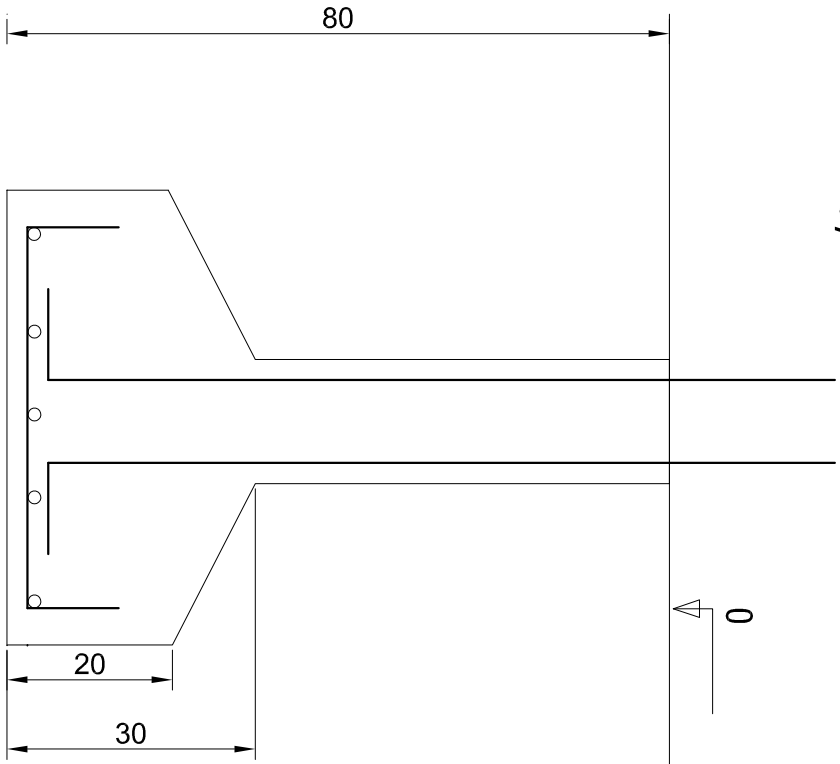
PILARES
S/E



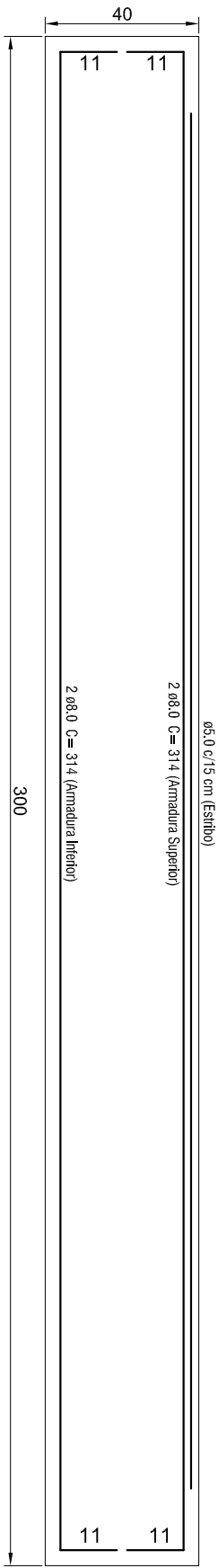
SAPATAS
S/E



CORTE SAPATA
S/E



VIGAS BALDRAME E VIGAS DE CINTAMENTO
S/E



NOTA:

- Todas as Sapatas terão a mesma dimensão: 50x55 cm e com a mesma armadura
- Todos os Pilares terão a mesma dimensão: 15x40 cm e com a mesma armadura
- Todas as Vigas terão a mesma dimensão: 15x30 cm e com a mesma armadura

Projeto Muro Divisório

Obra: Construção do Centro de Assistência Social

Execução: Rua José Rodrigues, s/n, bairro Sagrada Família - Lajinha/MG

RESPONSÁVEL TÉCNICO: THAIS BOGCHAY DE LIMA BASTOS

CREA: 212.895/0

Planta de Forma

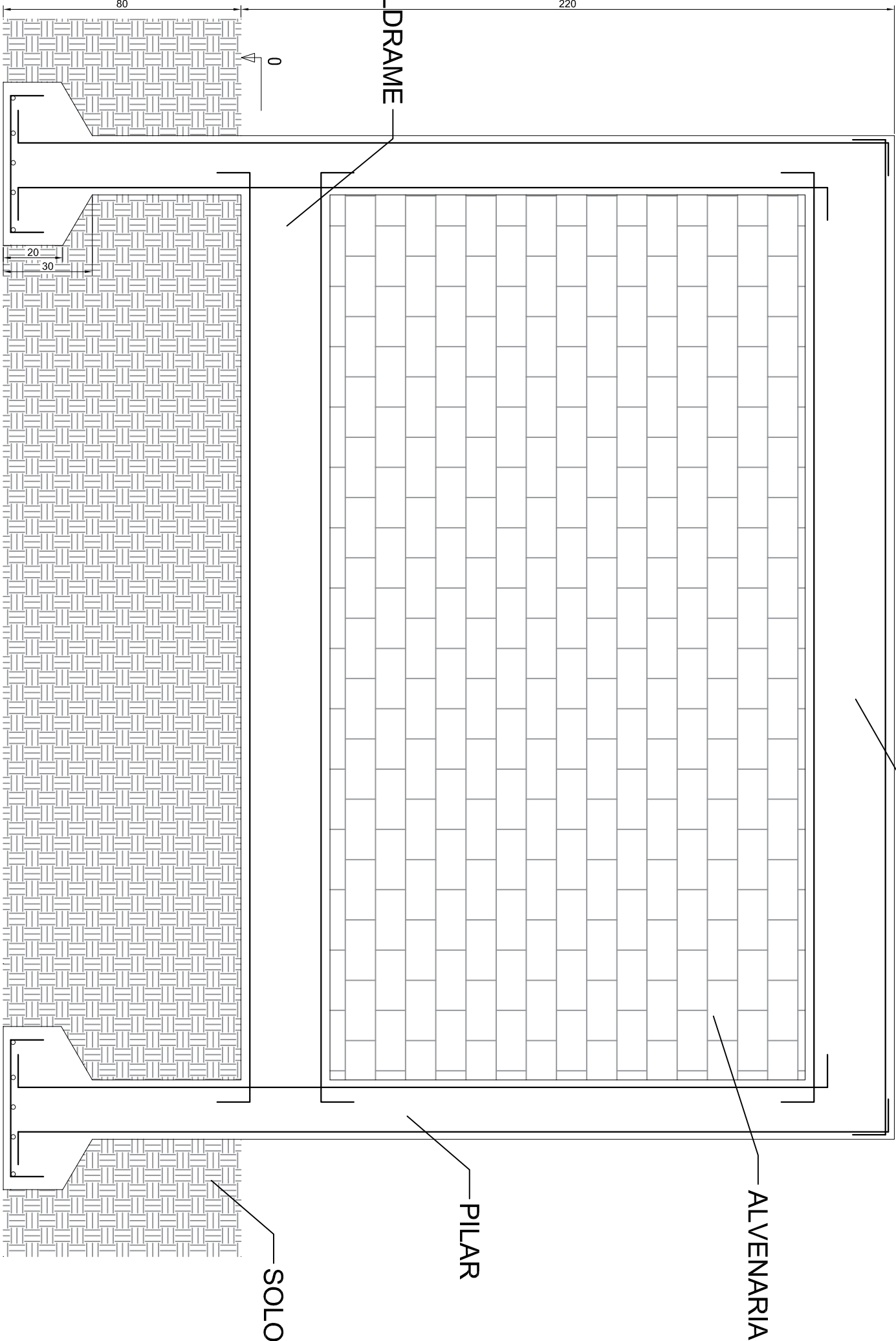
ÁREA DA OBRA: 41,78 m

ÁREA DO TERREIRO: 41,78 m

PROPRIETÁRIO: PREFEITURA MUNICIPAL DE LAJINHA

DATA: 07/2021

1/1



DETALHE MURO DIVISÓRIO
S/E

PASSEIO